



**КОМИТЕТ ИМУЩЕСТВЕННЫХ ОТНОШЕНИЙ  
АДМИНИСТРАЦИИ ПЕРМСКОГО МУНИЦИПАЛЬНОГО РАЙОНА**

**РАСПОРЯЖЕНИЕ**

21.07.2022

№ 3097

**О внесении изменений в распоряжение комитета имущественных отношений администрации Пермского муниципального района от 21.04.2022 № 1681 «Об установлении публичного сервитута на часть земельных участков»**

В соответствии с Федеральным законом от 25.10.2001 № 137-ФЗ «О введении в действие Земельного кодекса Российской Федерации», пп. 5.5.3 п. 5.5 разд. 5 Положения о комитете имущественных отношений администрации Пермского муниципального района, утвержденного решением Земского Собрания Пермского муниципального района Пермского края от 22.12.2016 № 178, на основании ходатайства открытого акционерного общества «Межрегиональная распределительная сетевая компания Урала» (ИНН 6671163413, ОГРН 1056604000970) (далее - ОАО «МРСК Урала») от 29.06.2022 № 5701:

1. Внести в распоряжение Комитета имущественных отношений администрации Пермского муниципального района от 21.04.2022 № 1681 «Об установлении публичного сервитута на часть земельных участков» следующее изменение:

1.1. Пункт 1 читать в новой редакции: «1. Установить в интересах ОАО «МРСК Урала» публичный сервитут общей площадью 15769 кв.м. на часть земельных участков:

- с кадастровым номером 59:32:1410001:101, расположенный по адресу: Пермский край, Пермский район, Култаевское с/п, д. Петровка, ул. Садовая, 6-1;
- с кадастровым номером 59:32:1410001:1030, расположенный по адресу: Пермский край, Пермский район, Култаевское с/п, д. Петровка, ул. Новоселов, 11-2;
- с кадастровым номером 59:32:1410001:107, расположенный по адресу: Пермский край, Пермский район, Култаевское с/п, д. Петровка, ул. Молодежная, 1;
- с кадастровым номером 59:32:1410001:108, расположенный по адресу: Пермский край, Пермский район, Култаевское с/п, д. Петровка, ул. Молодежная, 1;

- с кадастровым номером 59:32:1410001:109, расположенный по адресу: Пермский край, Пермский район, Култаевское с/п, д. Петровка, ул. Молодежная, 5-1;

- с кадастровым номером 59:32:1410001:113, расположенный по адресу: Пермский край, Пермский район, Култаевское с/п, д. Петровка, ул. Новоселов, 4а-1;

- с кадастровым номером 59:32:1410001:114, расположенный по адресу: Пермский край, Пермский район, Култаевское с/п, д. Петровка, ул. Новоселов, 4а-2;

- с кадастровым номером 59:32:1410001:119, расположенный по адресу: Пермский край, Пермский район, Култаевское с/п, д. Петровка, ул. Новоселов, 10-1;

- с кадастровым номером 59:32:1410001:121, расположенный по адресу: Пермский край, Пермский район, Култаевское с/п, д. Петровка, ул. Строителей, 1;

- с кадастровым номером 59:32:1410001:122, расположенный по адресу: Пермский край, Пермский район, Култаевское с/п, д. Шилово;

- с кадастровым номером 59:32:1410001:128, расположенный по адресу: Пермский край, Пермский район, Култаевское с/п, д. Петровка, ул. Строителей, 22а;

- с кадастровым номером 59:32:1410001:1375, расположенный по адресу: Пермский край, Пермский район, Култаевское с/п, д. Петровка, ул. Новоселов, 8а-1;

- с кадастровым номером 59:32:1410001:1381, расположенный по адресу: Пермский край, Пермский район, Култаевское с/п, д. Петровка, позиция 22;

- с кадастровым номером 59:32:1410001:1395, расположенный по адресу: Пермский край, Пермский район, Култаевское с/п, д. Петровка, ул. Родниковая, 10;

- с кадастровым номером 59:32:1410001:1410, расположенный по адресу: Пермский край, Пермский район, Култаевское с/п, д. Петровка, ул. Родниковая, з/у 8;

- с кадастровым номером 59:32:1410001:1414, расположенный по адресу: Пермский край, Пермский район, Култаевское с/п, д. Петровка, ул. Новоселов, 11-1;

- с кадастровым номером 59:32:1410001:159, расположенный по адресу: Пермский край, Пермский район, Култаевское с/п, д. Петровка, ул. Ташлыкова, 17а-1;

- с кадастровым номером 59:32:1410001:215, расположенный по адресу: Пермский край, Пермский район, Култаевское с/п, д. Петровка, ул. Овражная, 8;

- с кадастровым номером 59:32:1410001:216, расположенный по адресу: Пермский край, Пермский район, Култаевское с/п, д. Петровка, ул. Родниковая, з/у 14;



















- с кадастровым номером 59:32:1410001:70, расположенный по адресу: Пермский край, Пермский район, Култаевское с/п, д. Петровка;
- с кадастровым номером 59:32:1410001:72, расположенный по адресу: Пермский край, Пермский район, Култаевское с/п, д. Петровка;
- с кадастровым номером 59:32:1410001:73, расположенный по адресу: Пермский край, Пермский район, Култаевское с/п, д. Петровка, ул. Ташлыкова, 17а-3;
- с кадастровым номером 59:32:1410001:74, расположенный по адресу: Пермский край, Пермский район, Култаевское с/п, д. Петровка;
- с кадастровым номером 59:32:1410001:76, расположенный по адресу: Пермский край, Пермский район, Култаевское с/п, д. Петровка, ул. Кудрина, 6;
- с кадастровым номером 59:32:1410001:84, расположенный по адресу: Пермский край, Пермский район, Култаевское с/п, д. Петровка, ул. Петровская, 8;
- с кадастровым номером 59:32:1410001:86, расположенный по адресу: Пермский край, Пермский район, Култаевское с/п, д. Петровка;
- с кадастровым номером 59:32:1410001:96, расположенный по адресу: Пермский край, Пермский район, Култаевское с/п, д. Петровка, пер. Садовый, 1;
- с кадастровым номером 59:32:3250002:890, расположенный по адресу: Пермский край, Пермский район, Култаевское с/п, д. Петровка, ул. Новоселов, 13-1;
- с кадастровым номером 59:32:1410001:5443, расположенный по адресу: Пермский край, р-н Пермский, с.п. Култаевское, д. Петровка;
- с кадастровым номером 59:32:1410001:4194, расположенный по адресу: Пермский край, р-н Пермский, с.п. Култаевское, д. Петровка.

Цель: Для размещения объекта электросетевого хозяйства «ВЛ-0,4 кВ Ф. 1 от ТП-47185».

Срок: 49 лет.».

- 1.2. Приложение к распоряжению № 1681 от 21.04.2022 изложить в новой редакции согласно приложения к настоящему распоряжению.
2. Настоящее распоряжение вступает в силу со дня его подписания.
3. Контроль исполнения настоящего распоряжения оставляю за собой.

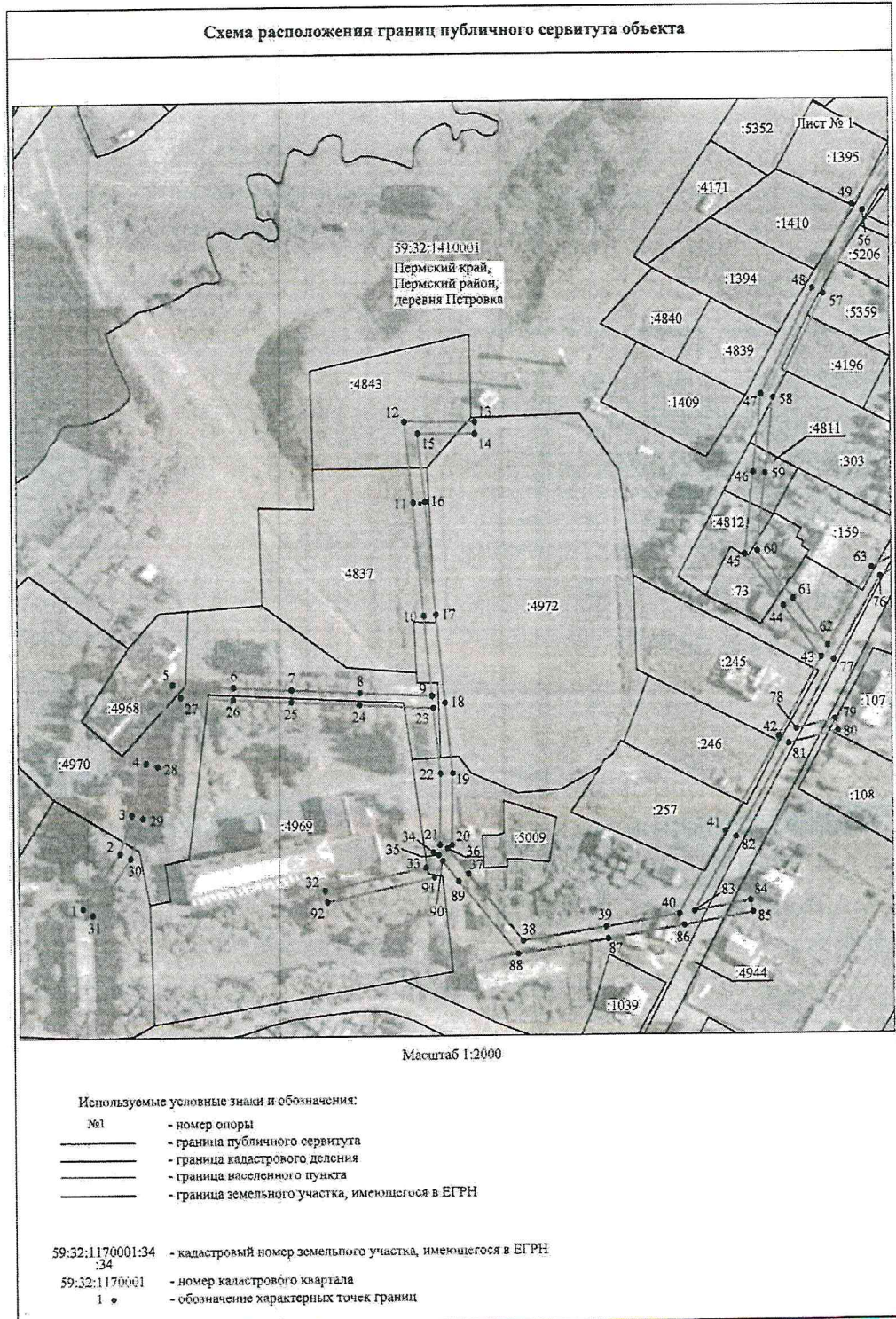
Председатель комитета



Д.В. Ракицкий

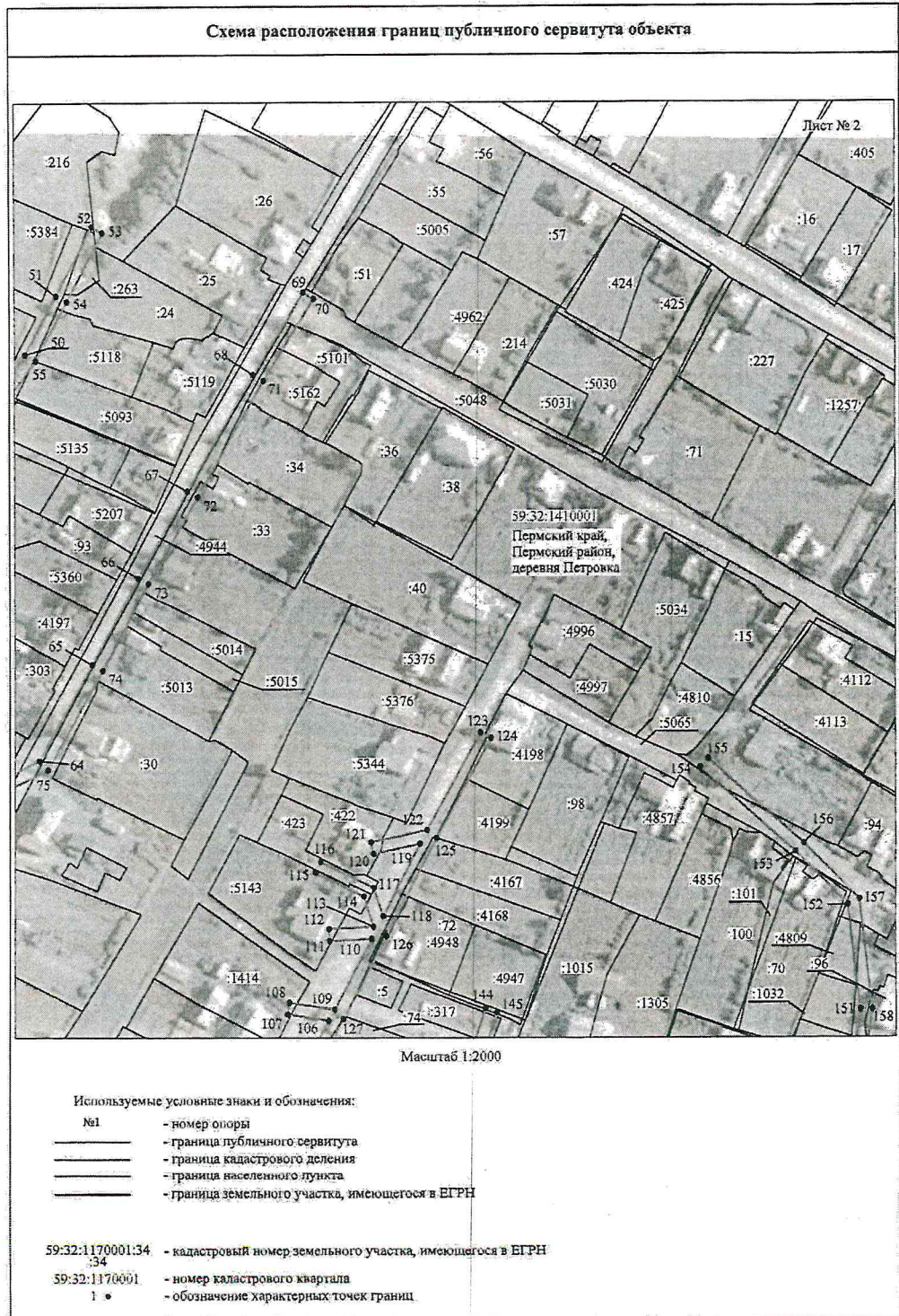


Приложение № 1  
к распоряжению  
комитета имущественных  
отношений администрации  
Пермского муниципального района  
от 21.07.2022 № 3097



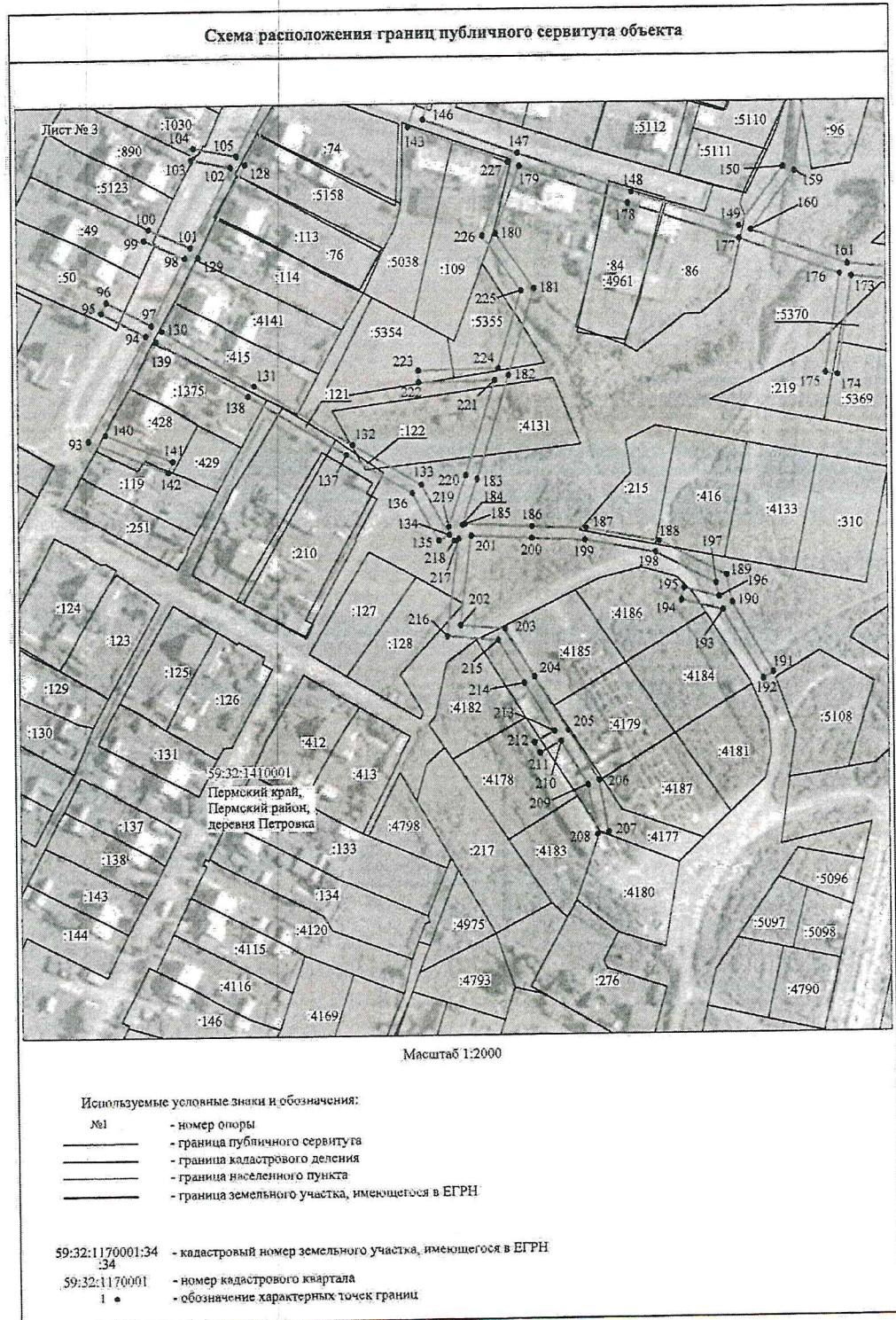


Приложение № 2  
к распоряжению  
комитета имущественных  
отношений администрации  
Пермского муниципального района  
от 21.07.2022 № 3097



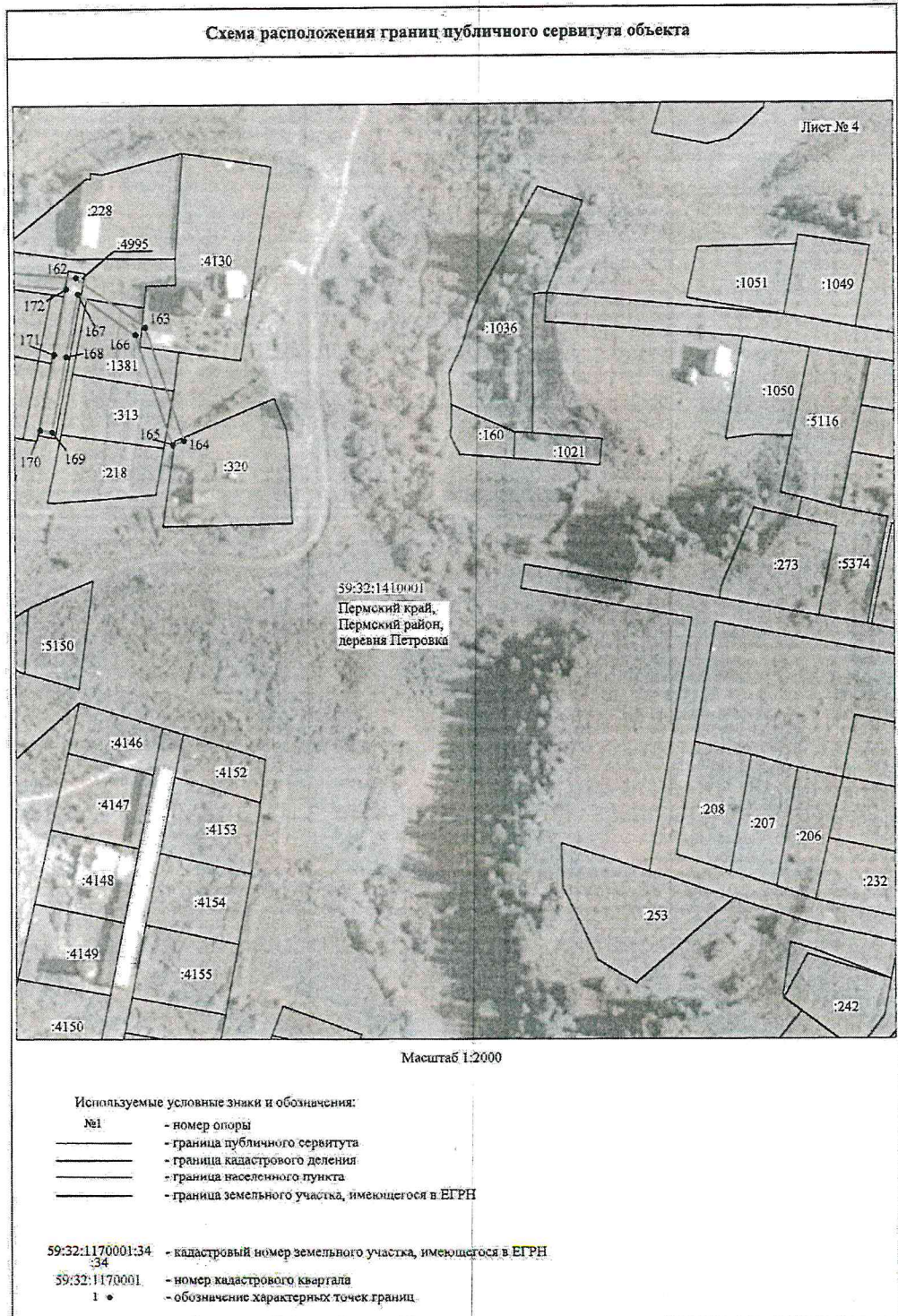


Приложение № 3  
к распоряжению  
комитета имущественных  
отношений администрации  
Пермского муниципального района  
от 21.07.2022 № 3097





Приложение № 4  
к распоряжению  
комитета имущественных  
отношений администрации  
Пермского муниципального района  
от 21.07.2022 № 3097



Приложение № 5  
к распоряжению  
комитета имущественных  
отношений администрации  
Пермского муниципального района  
от 21.07.2022 № 3097

ОПИСАНИЕ МЕСТОПОЛОЖЕНИЯ ГРАНИЦ

Публичный сервитут для размещения объекта электросетевого хозяйства «ВЛ-0,4КВ Ф.1 от ТП-47185»  
(наименование объекта, местоположение границ которого описано (далее - объект))

Раздел 1

Сведения об объекте		
№ п/п	Характеристики объекта	Описание характеристик
1	2	3
1	Местоположение объекта	Пермский край, Пермский район, деревня Петровка
2	Площадь объекта +/- величина погрешности определения площади (Р+/- Дельта Р)	15769 кв.м ± 25 кв.м
3	Иные характеристики объекта	Публичный сервитут для размещения объекта электросетевого хозяйства «ВЛ-0,4КВ Ф.1 от ТП-47185» на срок 49 лет



Приложение № 6  
к распоряжению  
комитета имущественных  
отношений администрации  
Пермского муниципального района  
от 21.07.2022 № 3097

Раздел 2

Сведения о местоположении границ объекта					
1. Система координат <u>МСК-59, зона 2</u>					
2. Сведения о характерных точках границ объекта					
Обозначение характерных точек границ	Координаты, м		Метод определения координат характерной точки	Средняя квадратическая погрешность положения характерной точки (М), м	Описание обозначени я точки на местности (при наличии)
	X	Y			
1	2	3	4	5	6
Зона(1)	-	-	-	-	-
1	509006.26	2210619.44	Метод спутниковых геодезических измерений (определений)	0.10	-
2	509029.20	2210635.10	Метод спутниковых геодезических измерений (определений)	0.10	-
3	509045.51	2210640.10	Метод спутниковых геодезических измерений (определений)	0.10	-
4	509067.55	2210646.39	Метод спутниковых геодезических измерений (определений)	0.10	-
5	509100.07	2210657.77	Метод спутниковых геодезических измерений (определений)	0.10	-
6	509098.85	2210683.66	Метод спутниковых геодезических измерений (определений)	0.10	-
7	509097.71	2210708.13	Метод спутниковых геодезических измерений (определений)	0.10	-
8	509096.34	2210736.62	Метод спутниковых геодезических измерений (определений)	0.10	-
9	509094.90	2210766.47	Метод спутниковых геодезических измерений (определений)	0.10	-
10	509128.07	2210763.31	Метод спутниковых геодезических измерений (определений)	0.10	-
11	509175.63	2210759.19	Метод спутниковых геодезических измерений (определений)	0.10	-
12	509209.79	2210755.64	Метод спутниковых геодезических измерений (определений)	0.10	-
13	509209.54	2210784.79	Метод спутниковых геодезических измерений (определений)	0.10	-
14	509204.54	2210784.75	Метод спутниковых геодезических измерений (определений)	0.10	-
15	509204.74	2210761.19	Метод спутниковых геодезических измерений (определений)	0.10	-
16	509176.10	2210764.17	Метод спутниковых геодезических измерений (определений)	0.10	-
17	509128.52	2210768.29	Метод спутниковых геодезических измерений (определений)	0.10	-
18	509092.11	2210771.77	Метод спутниковых геодезических измерений (определений)	0.10	-
19	509062.63	2210774.69	Метод спутниковых геодезических измерений (определений)	0.10	-
20	509032.04	2210774.35	Метод спутниковых геодезических измерений (определений)	0.10	-
21	509032.10	2210769.35	Метод спутниковых геодезических измерений (определений)	0.10	-
22	509062.41	2210769.69	Метод спутниковых геодезических измерений (определений)	0.10	-
23	509089.87	2210766.97	Метод спутниковых геодезических измерений (определений)	0.10	-
24	509091.35	2210736.38	Метод спутниковых геодезических измерений (определений)	0.10	-
25	509092.72	2210707.90	Метод спутниковых геодезических измерений (определений)	0.10	-



Приложение № 7  
к распоряжению  
комитета имущественных  
отношений администрации  
Пермского муниципального района  
от 21.07.2022 № 3097

26	509093.86	2210683.43	Метод спутниковых геодезических измерений (определений)	0.10	-
27	509094.90	2210661.25	Метод спутниковых геодезических измерений (определений)	0.10	-
28	509066.04	2210651.16	Метод спутниковых геодезических измерений (определений)	0.10	-
29	509044.09	2210644.90	Метод спутниковых геодезических измерений (определений)	0.10	-
30	509027.01	2210639.65	Метод спутниковых геодезических измерений (определений)	0.10	-
31	509003.43	2210623.56	Метод спутниковых геодезических измерений (определений)	0.10	-
1	509006.26	2210619.44	Метод спутниковых геодезических измерений (определений)	0.10	-
Зона1(2)	-	-	-	-	-
32	509013.11	2210721.52	Метод спутниковых геодезических измерений (определений)	0.10	-
33	509022.54	2210763.42	Метод спутниковых геодезических измерений (определений)	0.10	-
34	509028.96	2210766.56	Метод спутниковых геодезических измерений (определений)	0.10	-
35	509027.84	2210768.85	Метод спутниковых геодезических измерений (определений)	0.10	-
36	509030.66	2210772.52	Метод спутниковых геодезических измерений (определений)	0.10	-
37	509019.83	2210780.85	Метод спутниковых геодезических измерений (определений)	0.10	-
38	508991.91	2210803.58	Метод спутниковых геодезических измерений (определений)	0.10	-
39	508997.36	2210838.71	Метод спутниковых геодезических измерений (определений)	0.10	-
40	509002.52	2210869.75	Метод спутниковых геодезических измерений (определений)	0.10	-
41	509037.35	2210889.42	Метод спутниковых геодезических измерений (определений)	0.10	-
42	509077.36	2210911.88	Метод спутниковых геодезических измерений (определений)	0.10	-
43	509110.08	2210929.65	Метод спутниковых геодезических измерений (определений)	0.10	-
44	509131.32	2210914.20	Метод спутниковых геодезических измерений (определений)	0.10	-
45	509153.22	2210898.27	Метод спутниковых геодезических измерений (определений)	0.10	-
46	509187.94	2210901.92	Метод спутниковых геодезических измерений (определений)	0.10	-
47	509220.24	2210905.35	Метод спутниковых геодезических измерений (определений)	0.10	-
48	509264.35	2210926.96	Метод спутниковых геодезических измерений (определений)	0.10	-
49	509299.27	2210943.38	Метод спутниковых геодезических измерений (определений)	0.10	-
50	509326.35	2210963.17	Метод спутниковых геодезических измерений (определений)	0.10	-
51	509350.57	2210975.89	Метод спутниковых геодезических измерений (определений)	0.10	-
52	509378.89	2210990.65	Метод спутниковых геодезических измерений (определений)	0.10	-
53	509376.58	2210995.08	Метод спутниковых геодезических измерений (определений)	0.10	-
54	509348.24	2210980.32	Метод спутниковых геодезических измерений (определений)	0.10	-
55	509323.70	2210967.42	Метод спутниковых геодезических измерений (определений)	0.10	-
56	509296.71	2210947.69	Метод спутниковых геодезических измерений (определений)	0.10	-
57	509262.19	2210931.47	Метод спутниковых геодезических измерений (определений)	0.10	-
58	509218.83	2210910.23	Метод спутниковых геодезических измерений	0.10	-



Приложение № 8  
к распоряжению  
комитета имущественных  
отношений администрации  
Пермского муниципального района  
от 21.07.2022 № 3097

			(определений)		
59	509187.41	2210906.88	Метод спутниковых геодезических измерений (определений)	0.10	-
60	509154.60	2210903.44	Метод спутниковых геодезических измерений (определений)	0.10	-
61	509134.26	2210918.24	Метод спутниковых геодезических измерений (определений)	0.10	-
62	509114.92	2210932.28	Метод спутниковых геодезических измерений (определений)	0.10	-
63	509147.27	2210950.63	Метод спутниковых геодезических измерений (определений)	0.10	-
64	509156.29	2210968.69	Метод спутниковых геодезических измерений (определений)	0.10	-
65	509196.58	2210990.50	Метод спутниковых геодезических измерений (определений)	0.10	-
66	509232.80	2211009.63	Метод спутниковых геодезических измерений (определений)	0.10	-
67	509268.83	2211030.35	Метод спутниковых геодезических измерений (определений)	0.10	-
68	509317.88	2211058.01	Метод спутниковых геодезических измерений (определений)	0.10	-
69	509351.91	2211078.98	Метод спутниковых геодезических измерений (определений)	0.10	-
70	509349.29	2211083.25	Метод спутниковых геодезических измерений (определений)	0.10	-
71	509315.34	2211062.32	Метод спутниковых геодезических измерений (определений)	0.10	-
72	509266.35	2211034.69	Метод спутниковых геодезических измерений (определений)	0.10	-
73	509230.40	2211014.02	Метод спутниковых геодезических измерений (определений)	0.10	-
74	509194.22	2210994.91	Метод спутниковых геодезических измерений (определений)	0.10	-
75	509152.53	2210972.34	Метод спутниковых геодезических измерений (определений)	0.10	-
76	509143.48	2210954.23	Метод спутниковых геодезических измерений (определений)	0.10	-
77	509109.05	2210934.79	Метод спутниковых геодезических измерений (определений)	0.10	-
78	509080.34	2210919.18	Метод спутниковых геодезических измерений (определений)	0.10	-
79	509084.41	2210935.05	Метод спутниковых геодезических измерений (определений)	0.10	-
80	509079.57	2210936.29	Метод спутниковых геодезических измерений (определений)	0.10	-
81	509074.36	2210915.94	Метод спутниковых геодезических измерений (определений)	0.10	-
82	509034.91	2210893.78	Метод спутниковых геодезических измерений (определений)	0.10	-
83	509003.68	2210876.15	Метод спутниковых геодезических измерений (определений)	0.10	-
84	509008.02	2210899.63	Метод спутниковых геодезических измерений (определений)	0.10	-
85	509003.09	2210900.54	Метод спутниковых геодезических измерений (определений)	0.10	-
86	508997.78	2210871.78	Метод спутниковых геодезических измерений (определений)	0.10	-
87	508992.42	2210839.50	Метод спутниковых геодезических измерений (определений)	0.10	-
88	508986.53	2210801.52	Метод спутниковых геодезических измерений (определений)	0.10	-
89	509016.72	2210776.92	Метод спутниковых геодезических измерений (определений)	0.10	-
90	509025.31	2210770.33	Метод спутниковых геодезических измерений (определений)	0.10	-
91	509018.20	2210766.86	Метод спутниковых геодезических измерений (определений)	0.10	-
92	509008.23	2210722.62	Метод спутниковых геодезических измерений	0.10	-

Приложение № 9  
к распоряжению  
комитета имущественных  
отношений администрации  
Пермского муниципального района  
от 21.07.2022 № 3097

			(определений)		
32	509013.11	2210721.52	Метод спутниковых геодезических измерений (определений)	0.10	-
Зона1(3)	-	-	-	-	-
93	508900.58	2211010.65	Метод спутниковых геодезических измерений (определений)	0.10	-
94	508944.57	2211035.20	Метод спутниковых геодезических измерений (определений)	0.10	-
95	508954.22	2211016.31	Метод спутниковых геодезических измерений (определений)	0.10	-
96	508958.67	2211018.58	Метод спутниковых геодезических измерений (определений)	0.10	-
97	508948.97	2211037.58	Метод спутниковых геодезических измерений (определений)	0.10	-
98	508976.59	2211052.00	Метод спутниковых геодезических измерений (определений)	0.10	-
99	508984.15	2211034.74	Метод спутниковых геодезических измерений (определений)	0.10	-
100	508988.72	2211036.74	Метод спутниковых геодезических измерений (определений)	0.10	-
101	508981.04	2211054.33	Метод спутниковых геодезических измерений (определений)	0.10	-
102	509014.32	2211071.77	Метод спутниковых геодезических измерений (определений)	0.10	-
103	509017.52	2211054.91	Метод спутниковых геодезических измерений (определений)	0.10	-
104	509022.43	2211055.84	Метод спутниковых геодезических измерений (определений)	0.10	-
105	509018.95	2211074.21	Метод спутниковых геодезических измерений (определений)	0.10	-
106	509047.28	2211089.27	Метод спутниковых геодезических измерений (определений)	0.10	-
107	509049.97	2211072.08	Метод спутниковых геодезических измерений (определений)	0.10	-
108	509054.91	2211072.85	Метод спутниковых геодезических измерений (определений)	0.10	-
109	509051.94	2211091.73	Метод спутниковых геодезических измерений (определений)	0.10	-
110	509081.59	2211106.87	Метод спутниковых геодезических измерений (определений)	0.10	-
111	509080.68	2211089.63	Метод спутниковых геодезических измерений (определений)	0.10	-
112	509085.67	2211089.37	Метод спутниковых геодезических измерений (определений)	0.10	-
113	509086.65	2211107.70	Метод спутниковых геодезических измерений (определений)	0.10	-
114	509099.28	2211103.67	Метод спутниковых геодезических измерений (определений)	0.10	-
115	509109.31	2211083.65	Метод спутниковых геодезических измерений (определений)	0.10	-
116	509113.78	2211085.90	Метод спутниковых геодезических измерений (определений)	0.10	-
117	509102.80	2211107.79	Метод спутниковых геодезических измерений (определений)	0.10	-
118	509090.93	2211111.58	Метод спутниковых геодезических измерений (определений)	0.10	-
119	509121.31	2211126.76	Метод спутниковых геодезических измерений (определений)	0.10	-
120	509116.98	2211107.68	Метод спутниковых геодезических измерений (определений)	0.10	-
121	509121.86	2211106.58	Метод спутниковых геодезических измерений (определений)	0.10	-
122	509127.09	2211129.69	Метод спутниковых геодезических измерений (определений)	0.10	-
123	509167.99	2211151.52	Метод спутниковых геодезических измерений (определений)	0.10	-
124	509165.65	2211155.94	Метод спутниковых геодезических измерений (определений)	0.10	-



Приложение № 10  
к распоряжению  
комитета имущественных  
отношений администрации  
Пермского муниципального района  
от 21.07.2022 № 3097

125	509123.77	2211133.58	Метод спутниковых геодезических измерений (определений)	0.10	-
126	509082.72	2211113.06	Метод спутниковых геодезических измерений (определений)	0.10	-
127	509048.00	2211095.32	Метод спутниковых геодезических измерений (определений)	0.10	-
128	509015.30	2211077.94	Метод спутниковых геодезических измерений (определений)	0.10	-
129	508976.79	2211057.75	Метод спутниковых геодезических измерений (определений)	0.10	-
130	508946.57	2211041.96	Метод спутниковых геодезических измерений (определений)	0.10	-
131	508923.26	2211081.04	Метод спутниковых геодезических измерений (определений)	0.10	-
132	508898.07	2211122.40	Метод спутниковых геодезических измерений (определений)	0.10	-
133	508880.82	2211150.98	Метод спутниковых геодезических измерений (определений)	0.10	-
134	508859.39	2211162.45	Метод спутниковых геодезических измерений (определений)	0.10	-
135	508857.03	2211158.04	Метод спутниковых геодезических измерений (определений)	0.10	-
136	508877.24	2211147.23	Метод спутниковых геодезических измерений (определений)	0.10	-
137	508893.79	2211119.81	Метод спутниковых геодезических измерений (определений)	0.10	-
138	508918.98	2211078.46	Метод спутниковых геодезических измерений (определений)	0.10	-
139	508942.16	2211039.58	Метод спутниковых геодезических измерений (определений)	0.10	-
140	508903.09	2211017.79	Метод спутниковых геодезических измерений (определений)	0.10	-
141	508891.57	2211046.23	Метод спутниковых геодезических измерений (определений)	0.10	-
142	508886.93	2211044.35	Метод спутниковых геодезических измерений (определений)	0.10	-
93	508900.58	2211010.65	Метод спутниковых геодезических измерений (определений)	0.10	-
Зона1(4)	-	-	-	-	-
143	509030.35	2211146.35	Метод спутниковых геодезических измерений (определений)	0.10	-
144	509052.27	2211153.56	Метод спутниковых геодезических измерений (определений)	0.10	-
145	509050.71	2211158.31	Метод спутниковых геодезических измерений (определений)	0.10	-
146	509033.41	2211152.62	Метод спутниковых геодезических измерений (определений)	0.10	-
147	509019.28	2211192.06	Метод спутниковых геодезических измерений (определений)	0.10	-
148	509002.73	2211240.44	Метод спутниковых геодезических измерений (определений)	0.10	-
149	508988.23	2211285.85	Метод спутниковых геодезических измерений (определений)	0.10	-
150	509012.73	2211304.39	Метод спутниковых геодезических измерений (определений)	0.10	-
151	509051.81	2211309.73	Метод спутниковых геодезических измерений (определений)	0.10	-
152	509095.78	2211304.62	Метод спутниковых геодезических измерений (определений)	0.10	-
153	509117.89	2211283.05	Метод спутниковых геодезических измерений (определений)	0.10	-
154	509153.28	2211243.58	Метод спутниковых геодезических измерений (определений)	0.10	-
155	509157.01	2211246.92	Метод спутниковых геодезических измерений (определений)	0.10	-
156	509121.49	2211286.51	Метод спутниковых геодезических измерений (определений)	0.10	-
157	509098.04	2211309.39	Метод спутниковых геодезических измерений	0.10	-

Приложение № 11  
к распоряжению  
комитета имущественных  
отношений администрации  
Пермского муниципального района  
от 21.07.2022 № 3097

			(определений)		
158	509051.76	2211314.77	Метод спутниковых геодезических измерений (определений)	0.10	-
159	509010.77	2211309.17	Метод спутниковых геодезических измерений (определений)	0.10	-
160	508986.52	2211290.83	Метод спутниковых геодезических измерений (определений)	0.10	-
161	508972.22	2211331.05	Метод спутниковых геодезических измерений (определений)	0.10	-
162	508968.41	2211372.21	Метод спутниковых геодезических измерений (определений)	0.10	-
163	508947.63	2211401.15	Метод спутниковых геодезических измерений (определений)	0.10	-
164	508900.06	2211417.13	Метод спутниковых геодезических измерений (определений)	0.10	-
165	508898.47	2211412.38	Метод спутниковых геодезических измерений (определений)	0.10	-
166	508944.51	2211396.92	Метод спутниковых геодезических измерений (определений)	0.10	-
167	508961.66	2211373.04	Метод спутниковых геодезических измерений (определений)	0.10	-
168	508935.34	2211368.13	Метод спутниковых геодезических измерений (определений)	0.10	-
169	508903.88	2211362.27	Метод спутниковых геодезических измерений (определений)	0.10	-
170	508904.80	2211357.35	Метод спутниковых геодезических измерений (определений)	0.10	-
171	508936.26	2211363.21	Метод спутниковых геодезических измерений (определений)	0.10	-
172	508963.76	2211368.35	Метод спутниковых геодезических измерений (определений)	0.10	-
173	508967.04	2211332.66	Метод спутниковых геодезических измерений (определений)	0.10	-
174	508926.43	2211326.62	Метод спутниковых геодезических измерений (определений)	0.10	-
175	508927.17	2211321.67	Метод спутниковых геодезических измерений (определений)	0.10	-
176	508968.09	2211327.76	Метод спутниковых геодезических измерений (определений)	0.10	-
177	508982.93	2211286.02	Метод спутниковых геодезических измерений (определений)	0.10	-
178	508997.98	2211238.88	Метод спутниковых геодезических измерений (определений)	0.10	-
179	509013.76	2211192.77	Метод спутниковых геодезических измерений (определений)	0.10	-
180	508985.72	2211182.58	Метод спутниковых геодезических измерений (определений)	0.10	-
181	508963.03	2211198.73	Метод спутниковых геодезических измерений (определений)	0.10	-
182	508927.11	2211187.69	Метод спутниковых геодезических измерений (определений)	0.10	-
183	508883.06	2211174.25	Метод спутниковых геодезических измерений (определений)	0.10	-
184	508863.67	2211167.81	Метод спутниковых геодезических измерений (определений)	0.10	-
185	508864.13	2211168.97	Метод спутниковых геодезических измерений (определений)	0.10	-
186	508862.78	2211197.17	Метод спутниковых геодезических измерений (определений)	0.10	-
187	508861.88	2211220.21	Метод спутниковых геодезических измерений (определений)	0.10	-
188	508856.14	2211251.33	Метод спутниковых геодезических измерений (определений)	0.10	-
189	508841.58	2211279.75	Метод спутниковых геодезических измерений (определений)	0.10	-
190	508830.13	2211282.08	Метод спутниковых геодезических измерений (определений)	0.10	-
191	508801.02	2211299.06	Метод спутниковых геодезических измерений	0.10	-



Приложение № 12  
к распоряжению  
комитета имущественных  
отношений администрации  
Пермского муниципального района  
от 21.07.2022 № 3097

			(определений)		
192	508798.50	2211294.75	Метод спутниковых геодезических измерений (определений)	0.10	-
193	508827.02	2211278.10	Метод спутниковых геодезических измерений (определений)	0.10	-
194	508831.29	2211260.65	Метод спутниковых геодезических измерений (определений)	0.10	-
195	508836.15	2211261.85	Метод спутниковых геодезических измерений (определений)	0.10	-
196	508832.56	2211276.48	Метод спутниковых геодезических измерений (определений)	0.10	-
197	508838.23	2211275.33	Метод спутниковых геодезических измерений (определений)	0.10	-
198	508851.35	2211249.70	Метод спутниковых геодезических измерений (определений)	0.10	-
199	508856.90	2211219.65	Метод спутниковых геодезических измерений (определений)	0.10	-
200	508857.78	2211196.96	Метод спутниковых геодезических измерений (определений)	0.10	-
201	508858.98	2211171.57	Метод спутниковых геодезических измерений (определений)	0.10	-
202	508821.48	2211166.85	Метод спутниковых геодезических измерений (определений)	0.10	-
203	508819.93	2211185.50	Метод спутниковых геодезических измерений (определений)	0.10	-
204	508799.97	2211197.69	Метод спутниковых геодезических измерений (определений)	0.10	-
205	508777.52	2211211.77	Метод спутниковых геодезических измерений (определений)	0.10	-
206	508756.22	2211224.90	Метод спутниковых геодезических измерений (определений)	0.10	-
207	508734.23	2211228.82	Метод спутниковых геодезических измерений (определений)	0.10	-
208	508733.35	2211223.90	Метод спутниковых геодезических измерений (определений)	0.10	-
209	508754.41	2211220.14	Метод спутниковых геодезических измерений (определений)	0.10	-
210	508772.86	2211208.77	Метод спутниковых геодезических измерений (определений)	0.10	-
211	508767.99	2211199.84	Метод спутниковых геодезических измерений (определений)	0.10	-
212	508772.39	2211197.44	Метод спутниковых геодезических измерений (определений)	0.10	-
213	508777.13	2211206.11	Метод спутниковых геодезических измерений (определений)	0.10	-
214	508797.34	2211193.44	Метод спутниковых геодезических измерений (определений)	0.10	-
215	508815.16	2211182.56	Метод спутниковых геодезических измерений (определений)	0.10	-
216	508816.93	2211161.23	Метод спутниковых геодезических измерений (определений)	0.10	-
217	508857.72	2211166.38	Метод спутниковых геодезических измерений (определений)	0.10	-
218	508856.93	2211164.40	Метод спутниковых геодезических измерений (определений)	0.10	-
219	508862.74	2211162.23	Метод спутниковых геодезических измерений (определений)	0.10	-
220	508884.58	2211169.49	Метод спутниковых геодезических измерений (определений)	0.10	-
221	508925.00	2211181.81	Метод спутниковых геодезических измерений (определений)	0.10	-
222	508924.28	2211150.06	Метод спутниковых геодезических измерений (определений)	0.10	-
223	508929.28	2211149.96	Метод спутниковых геодезических измерений (определений)	0.10	-
224	508930.04	2211183.35	Метод спутниковых геодезических измерений (определений)	0.10	-
225	508962.14	2211193.23	Метод спутниковых геодезических измерений	0.10	-

Приложение № 13  
к распоряжению  
комитета имущественных  
отношений администрации  
Пермского муниципального района  
от 21.07.2022 № 3097

			(определений)		
226	508984.96	2211176.98	Метод спутниковых геодезических измерений (определений)	0.10	-
227	509015.41	2211188.04	Метод спутниковых геодезических измерений (определений)	0.10	-
143	509030.35	2211146.35	Метод спутниковых геодезических измерений (определений)	0.10	-
3. Сведения о характерных точках части (частей) границы объекта					
Обозначение характерных точек части границы	Координаты, м		Метод определения координат характерной точки	Средняя квадратическая погрешность положения характерной точки (M <sub>к</sub> ), м	Описание обозначения точки на местности (при наличии)
	X	Y			
1	2	3	4	5	6
-	-	-	-	-	-